

SOCIAL

EL PERIODICO que
conquisto a sus lecto-
res por su seriedad.

INDICADOR
Director-Gerente:
TITO CALDERON II
Fundado el 19 de Enero
de 1932
Suscripcion mensual L. 0.50
Impreso en los talleres
SIC LA MARCA

Semanario Independiente de información y variedades
Amante del progreso y engrandecimiento de los pueblos.

Registrado como correspondencia de segunda en la Dirección General de Correos de la República

AÑO VIII EL PROGRESO, YORO, DICBR 16 1939 No 279

Temas de Intererres general

La Victoria de Transportes

Cada año que pasa demuestra más y más claramente que la industria del banano es una industria de transportes. En este respecto la cosecha de banano no es una excepción. Muchas otras grandes cosechas del mundo moderno están en iguales condiciones. El éxito o el fracaso del trigo, carne, arroz, productos de lechería y de agricultura, latería y azúcares están cada día más íntimamente identificados con el rápido y eficiente empaque y transporte. En general puede decirse que el éxito de la agricultura moderna está más y más íntimamente ligado a los sistemas de transporte.

Los bananos dependen más urgentemente de las facilidades navieras que ninguna otra gran cosecha. Es uno de los productos alimenticios más delicados y más expuestos a perder. El banano no puede almacenarse como los granos, el azúcar o los productos esaltados, ni puede ser refrigerado o congelado como las carnes. La distancia del transporte marítimo es mayor que la de cualquier otra cosecha del mundo moderno y la exportación requiere rápido transporte por riel y por vapor a mercados que están situados a distancias que flutúan de dos mil ochocientos a cinco mil millas de lugar donde se cosecha.

Desde el punto de vista del equipo mecánico necesario así como de horas de trabajo de los hombres, los bananos son más difíciles de transportar con éxito que ninguna otra cosecha mayor. Muchos expertos creen que pronto llegará el día en que toda la agricultura se convertirá en una sola unidad con la industria de transportes. Para el negocio de bananos, ese día ha llegado ya.

Los bananos no pueden almacenarse. Deben ponerse en camino del mercado el mismo día y hora en que se cortan. Los bananos deben ser manejados muchas veces con el máximo de cuidado, ya que las más simples rozaduras destruyen su valor. Los carros de ferrocarril deben ser aislados. Los trabajadores y los inspectores deben estar en disponibilidad todo el tiempo y en número suficiente para atender los embarques. Los buques bananeros tienen numerosas dificultades técnicas de construcción, ventilación y control de la humedad y de la temperatura. La distribución final del producto de los puertos a los mercados interiores de más de treinta naciones diferentes requieren cuidados, gastos, transportes ferrocarrilero especial, bodegas de maduración continua protección contra el calor y el frío y rapidez en todos los procedimientos de transporte y distribución.

El transporte de bananos es costoso en dinero, en trabajo y en detalles; los costos del transporte del banano son superiores a los de cualquier otro producto alimenticio. Por lo menos la mitad y muchas veces más de la mitad del precio final de venta de los bananos representa el costo del transporte. Debido a la naturaleza del producto ese alto costo es inevitable. La vida del negocio bananero depende de facilidades de transporte superiores y el hecho de que los bananos son y seguirán siendo un producto alimenticio indispensable para millones de gentes en el mundo a pesar del alto costo de transporte, es un gran tributo a los productores de bananos a los embarcadores y a los vendedores también.

La United Fruit Company con medio siglo de experiencia activa en la industria bananera se da perfectamente cuenta de que el presente y el futuro de la industria están vitalmente ligados con el transporte. Al través de los años la United Fruit Company ha construido, dirigido y operado grandes sistemas de transporte que incluyen casi mil cuatrocientas millas de ferrocarriles terrestres y la Gran Flota Blanca, flota moderna y progresista, que cada año lleva más de un millón de toneladas de bananos del Caribe a los mercados del mundo; también tiene la Compañía notables servicios de muelles y facilidades de puerto en más de una docena de diferentes países. Además de estas muy importantes condiciones en las zonas bananeras de la América, la United Fruit Company trabaja sin descanso para mejorar los embarques por ferrocarril, almacenaje y maduración de bananos en los Estados Unidos, Canadá y otros grandes países consumidores de bananos.

Esto representa un trabajo interminable que cuesta miles y millones de dólares. Además de transportar cientos de millones de dólares de bananos, la United Fruit Company mejora su servicio de pasajeros, carga y correspondencia para millares de ciudadanos nacionales, para los turistas y para cientos de hombres de negocios en doce países americanos. A medida que este gran sistema de transporte mejora, el presente y el futuro de la industria bananera mejorará también. Es una gran victoria de los sistemas de transporte comercial.—DIARIO COMERCIAL.

Nuestro deber de residentes

Haciendo el recuento de nuestras labores en las columnas de este semanario, vemos con satisfacción, que escribiendo poco hemos contribuido en algún modo y cierta forma en la resolución de pequeños problemas locales, cumpliéndose así los buenos deseos que abrigamos de servir a este pueblo, de servirle espontánea y desinteresadamente, sin causar mal a nadie aún viviendo en completa vecindad, sin tomar en cuenta las adversidades, desprecios y decepciones que recibimos a cambio y como pago de nuestro esfuerzo.

Ayer, puede decirse, comenzamos exponiendo nuestras ideas el enfocar en "NUESTRO PROBLEMA LOCAL" unas tantas necesidades públicas y en aquel entonces, 8 de Abril del año en curso, expusimos: "En todas partes existe una percepción abrumadora de obras sin terminar, que lesionan el ideal de contribución del pueblo y del Estado, que en esta forma tiene invertidos miles de lampiras en cada localidad. En el barrio comprendido entre el Comisariato de la Tela R. R. y la Planta Eléctrica Municipal, tenemos cerca de quinientas yardas de calles intraneables, deformando uno de los importantes barrios de la ciudad". Hoy, estando a la vista y apreciación pública esa obra, decimos que esas y otras calles están en pleno servicio, beneficiando los intereses del pueblo.

Después nos interesaron varios asuntos de interés general. Llegó el momento de los martires maestros y con ellos fuimos hasta el final, sin apartarnos eso sí, de nuestro criterio y propia iniciativa. Caminamos con ellos desde el 6 de Mayo, en que pedimos la "NO REMOSION DEL PROFESORADO" y llegamos hasta el día que hicieron efectivos los meses de sueldos retrasados.

En éstos como en otros casos más que nos reservamos, en los cuales prestamos nuestra colaboración la suerte ha pasado de cerca y nos sentimos satisfechos al cumplir con nuestro deber de residentes, haciendo lo que a nuestro alcance está por el mejoramiento material y moral de esta ciudad, donde ahora vivimos.

Con éste no queremos decir de grandes obras, ni ha como alarde de talento y supramacia, porque nuestra labor de principiantes está hablando claro. Pero si nos agrada seguir sirviendo a la sociedad y aceptamos mejor el silencio de aquellos que nos comprenden a cambio de vanas alabanzas.—LEON MARQUEZ.

Baile de Beneficio, Pro-niños pobres de la localidad

A nuestra iniciativa tendran juguetes

Atraídos por el buen espíritu humanitario, buscamos la cooperación del profesorado de la Escuela de Niñas, para lograr hacer efectiva nuestra idea consistente en solicitar la ayuda del comercio y particulares, para obtener juguetes y obsequiar a los niños pobres de la ciudad el día de Navidad. En efecto todas nuestras gestiones han tenido la mas grande acogida y las profesoras haciendo suyo este acto caritativo, se ha prosedido a la organización de un festival bailable como preliminar a los otros festejos que se celebrarán con ese mismo fin.

El Progreso Diciembre de 1939.

Sr.—El semanario SOCIAL y el profesorado de la Escuela de Niñas, se permiten el honor de poner bajo la protección de usted y apreciable familia, el regio baile que darán en el salón del Club Fenix Social, la noche del sábado 16, a las 9 en punto, con el fin de recaudar fondos y obsequiar juguetes a los niños pobres, en el día de Pascua.

Su valiosa cooperación contribuirá al mayor éxito de nuestro festejo, por lo que nos anticipamos a rendirle nuestros agradecimientos.—Tito Calderón.—Aurora Cruz Sandoval

Cuota: caballeros L. 1.00

comisión de recibo

Srita. Josefa Peña don Julio Rivera
Srita. Francisca Gale don Oscar R. Paredes
Srita. Maria Panchamé G. don Antonio Lobo Oliva
Srita. Feythea Corea don Rómulo Reyes
Srita. Alicia E. Arias don R. Antonio Alberti
Srita. Carmelina Trosti don Félix Diaz
Srita. Eloisa Tinoco don Félix Paredes

NOTA: Durante el curso de la fiesta habrá elección de la Reina de los niños pobres, vendiéndose cada a un centavo lampira, efectuándose la Coronación momentos después de conocer el computo general.

Ojalá que como los años anteriores el comercio local preste contigente para con ello alegrar hogares que por falta de recurso monetario, no falicitan lo más deseado de sus hijos en ese día que todos sueñan con el recordado "Santa Claus".

La empresa cinematográfica

El Prof. Reynald que ahora representa la Empresa Cinematográfica en esta ciudad, nos muestra claramente su deseo de corresponder al público progresista. En el año en curso varias Compañías Teatrales han visitado esta ciudad, hechos que han contribuido mucho para alejar ciertas malas referencias que sobre el lugar se tenían en bien de la cultura social.

En el mismo lapso de tiempo, estudiando una forma de mutua relación cinematográfica, entre el público y la empresa, exhibió buenas películas a precio de crisis. Hablando mejor, el público ha presenciado verdaderos espectáculos por una entrada realmente considerada. Al reconocer esta acción del Prof. Reynald, le hacemos presente nuestro agradecimiento.

Lo mismo hicieron aquí, colega

Tenemos que referirnos al uso de la propaganda que en esta ciudad, como en muchas otras, ha llegado a convertirse un abuso inguatable. Con la venida de los productos O. K. Gomez Plata han hecho su aparición también infinidad de letreros a diestra y siniestra de nuestro paso. Parece que esos señores, acaso extranjeros que mal interpretan nuestra tolerancia, no pararian mientes en pegar en nuestra propia nariz.—si posible fuera—el letrero de las fábricas con que trabajan. Así pensamos porque de los prudentes medios de propaganda, como son la radio, la prensa, el cine, etc.; se han pasado a colocar anuncios en las aceras puestas de instalaciones eléctricas paredes de casas habitadas, con una libertad desamparante.

Este es un atentado contra el orfato de la población y contra todo principio de moralidad y el cual debe ser tomado en cuenta por las autoridades competentes a fin de buscarle una rápida y digna solución. Vivimos en plena ciudad de La Ceiba y exigimos el respeto que como seres civilizados merecemos.

El mal a que nos referimos están viejo que ya llega al colmo. Tenemos que anotar también la falta de respeto de los señores encargados de pegar los rótulos, quienes, como Pedro por su casa, sin ningún permiso llegan a cumplir su cometido hasta en el interior de las viviendas.

EL PAIS.

DR. Gabriel R. Aguilar

Ofrece sus servicios como Médico y Cirujano Especialidad en PARTOS

Atiende llamadas de urgencia a toda hora

Organización para solemnidad Religiosa

Comisiones que se encargarán de recaudar fondos para la celebración solemne de la fiesta de Navidad.

En el comercio:—Doña Luisa Velásquez de Santos, Luisa v. de Connor, Josefa v. de Fuentes, Julia de Medina, Agapita de Torres, Sritas. Eloisa Rodríguez, Lidia Mahchi.

En el Barrio Abajo:—Doña Rosa v. de Panchamé, Elsa de Hall, Nena de Carvajal, Sritas. Maria Panchamé, Elsa Lobo, Carmen Solano, Blanca Abogabir.

En el Barrio Arriba:—Doña Creencia Ramos, Sritas. Elena Cano, Tulita Salinas, Dolores Fuentes, Toñita Salinas.

En El Talnere y la Compañía:—Doña Tula Amaya, Luisa de Gómez, Romelia de Tenorio, Sritas. Cándida Ortiz, Carmea Vásquez, Guillermina Briceño, Rosaura Castro.

EL ciudadano polaco don Max Emerow, muy apreciado en nuestro ambiente social, ingresó nuevamente al Hospital de Tela, a causa de una peligrosa infección en la herida que sufrió de una operación de apendicitis. Ojalá la ciencia médica logre el completo alivio del señor Emerow, de quien sabemos pronto contraera matrimonio con una guapa damita de la ciudad.

NUESTRA culta y amable amiga la joven señora Blanca Romero, se haya restablecida de un fuerte ataque palúdico, que le obligó recluírse en su habitación por varios días.

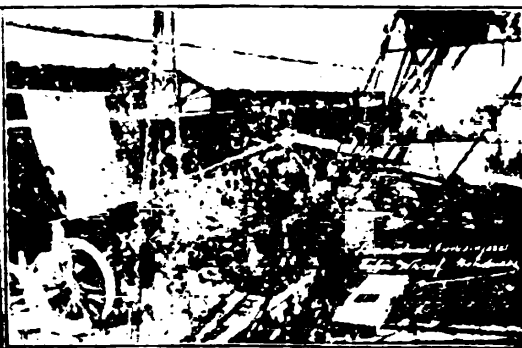
Regresó el Párroco David Padilla

LOS feligreses católicos, que por algún tiempo sufrieron la ausencia del cura párroco en esta ciudad, se encuentran de placer por el reciente ingreso del sacerdote don David Padilla, obligado a ausentarse por motivo de enfermedad. Aprovechamos esta oportunidad para presentar al señor Padilla nuestro atento saludo



Nuevamente ilustramos nuestra página social de hoy con la bella figura de la joven Madame Sonia Zuray Macuelo, profesora en ciencias ocultas, quien ha sido llamada a San Pedro Sula; por distinguidas familias de ese lugar, a prestar sus servicios, q' con brillante éxito ha recorrido varios departamentos de este país, pronunciando por medio de las líneas de la manos el significado de ellas, tales como hacerles conocer el presente y futuro.

Buena suerte, aseguramos a Madame Sonia, y le enviamos nuestra felicitación.



Un robusto ejemplar del banano, producción a base de experimentos científicos y los cuidados del abono de tierras puesto en práctica en la Costa Norte, por la United Fruit Company.

Maquinarias usadas en los muelles, para traspasar las frutas del oro verde, de donde son exportados

S O C I A L

S. MAHCHI Y HNO.

Comerciante en General

Es el almacén preferido por las damas y caballeros del mundo elegante.

Precios Sin competencia

Jorge J. Handal y Hermano

El establecimiento más acreditado de la ciudad, ba tiendo en todo por la baratura de los precios de su artículos, y el buen trato con que atiende su propietario. Antes de hacer sus compras vaya donde Jorge J. Handal.

GRAN DEPOSITO DE MADERA

Casa Jacobo Mendoza

Constantemente en existencia maderas San Juan y Caoba. Sus Precios no tienen discusión

Mi Cásita

DE DANIEL BALI

El Comercio

de H. S. Hall

En este popular establecimiento le proporcionarán todo lo que Ud. desee, pues siempre tiene un surtido completo de artículos de fantasía y miles de atracciones más

Anejo departamento de DIVERE° siempre frescos

A. Soliman e Hijos

Comerciantes en General

Tienen constantemente gran surtido de mercaderías, que venden a precios más bajos de la plaza. En su departamento de víveres hay siempre todo lo que desea d.—Disitenos.

PENSION "ROMERO"

SITUADO A DOS CUADRAS DE LA ESTACION

Reorganizado por su nueva propietaria, atendiendo personalmente a la clientela. Cuartos amplios y alimentación abundante

Seriedad y Respeto Prefírala.

Doy sobre mis hondas

Doy sobre mis ondas de melancolia, entre la neblina de un brumoso tul, hacia el dulce faro que en la lejanía triunfa como un astro sediento de azul.

Cantan las sirenas con voz odormida y puebla el espacio su eterno cantar; pero, buen piloto de mi propia vida, en mis grandes luchas he vencido al mar.

Y navego siempre: a la luz de auroras, blancos plenilunios, tardes incoloras o presagios rudos de cruel tempestad,

hacia el dulce faro de un sueño lejano, que a pesar del negro furor de mi océano, me inundó hace tiempo con su claridad.

Virginia Ochoa y BEZARES.

La Estatua

MOISES

... y dijo al mármol: ¡vive! De las entrañas duras surge el Profeta irguiendo su centenario busto con las pupilas hondas, inmóviles y oscuras cavadas en el hielo de su semblante augusto.

Las sienes, cercinadas del rayo en las alturas, la planta vencedora del arenal adusto, y de su añosa barba las vividas alburas la magestad le dieron de un Hércules vetusto

Ceñido el redo torso de piel sedosa, un manto veló, de niveles pliegues, su gigantéz de roble, con musculosos dedos asio la ley del Santo

sobre ancha piedra esrita; y en ademán sereno, alzada al infinito quedó su faz inmóble, como escuchando el sordo repercutir de un trueno..

El Simbolo

Salve pujante macho! Digo de primavera erige en altas curvas tu carne floreciente, y porque al mundo asombre tu ansianidad de fiera a Pan de Arcadia robas el nimbo de tu frente.

Tú cifras, como el hombre que vió la luz primera, la sangre de los brutos y la divina mente; en ti palpita el lávoh de la estrellada esfera y en ti destella el Fauno de la pagana gente.

Eres Fuerza eres Alma, eres valor tranquilo; en ti se humana el Kosmos; tus brazos de gigante saciaron de aguas vivas los aridos desiertos.

Cómo olvidarte, oh viejo libertador del Nilo, si el tiempo nos medistes con etenal cuadrante, si desgarró tu mano la noche de los muertos!

Guillermo VALENCIA

La Ceiba.—SOCIAL— Con los lazos del matrimonio civil unieron sus destinos, la bella señorita Landie Kirkonell, y el ingeniero don Augusto Morales Sánchez. Unidas por la ilusión, avanzan hacia el cenit de lo impercedero. Hoy celebra su cumpleaños la señorita Lidia Meza de Martínez. Muchas felicitades le deseamos.—Céleo Arias.

Sastreria La Elegancia

de MARCOS DELGADO

Por lo bien tallado en sus confecciones de trajes para caballeros se ha conquistado de merecida fama. Tiene siempre pantalones de diferentes telas y de toda medida, bien tallados.

Taller frente al Hotel Nuevo.—Progreso

PENSION CENTRAL

LA MEJOR Y MAS CENTRICA EN TEGUCIGALPA D. C.

Cuartos amplios. Alimentación abundante

Precios equitativos. VISITELA.

IMPERIAL

EN Todo tiempo la mejor CERVEZ

PEPSI COLA

El Refrescante superior, revolucionario de las imitaciones terminadas en Cola

VAPORES de lá

Gran Flotá Blanca -

de ELDERS & FÝFFES

Servicio de Pasajeros y flete entre los puertos de Honduras, los Estados Unidos y Europa

- Agentes en Honduras.. -

Puerto Cortés

Tela

Puerto Castilla

TELA RAILROAD C6

TELA RAILROAD C9

TRUXILLO RAILROAD C9

Asco.— Pareza
HACIENDA "DEVONIA"
El Progreso, Dep. de Yoro.—Establecida en 1919.
Vacas de sangre, alimentadas con oca Afrecho y Salvado.
POR ESPACIO de veinte años esta Hacienda ha servido a Progreso con la variedad de sus productos: Leche fresca, mañana y tarde, a precio de la plaza; Queso blanco, de aroma, de tapallo, fresco, todos los días. 0.50 L. la libra. A su domicilio: Queso de pimienta, L. 0.60 la libra. Nata fresca, dulce, L. 0.70 la libra; Mantequilla amarilla a L. 0.90 la libra; Miel de Abeja a L. 1.00 la botella
— Toda clase de Fruta en tiempo de cosecha —
Fijese en la canasta blanca con la divisa «DEVONIA» y no se deje cagar por otros que venden queso inferior en canastas blancas.
Sucursal de venta de Leche y Frutas, en la casa de doña Anselma Murillo, frente a la Farmacia Central. F. G. EWENS.— Prop.
Situada dos cuatras al Este de la Iglesia Católica.— Visitela.
Pareza.— Asco.

SUSCRIBASE A

El Espectador Habanero

"El Magacón de las Tres Americas"
(PUBLICACION MENSUAL)

y tendrá derecho a los beneficios que ofrece el CIRCULO INTERNACIONAL AMERICANISTA
(Suscripción anual: 3.00 Moneda Cubana o U. S. C.)

Haga su remesa por Giro Postal o Bancario a la orden de: Espectador Habanero. Calle Obispo 69, Habana. Cuba

Solicite nuestro semanario

J. SIWADY & CIA.

COMERCIANTE

Importadores y Exportadores. Renovación constante de mercaderías Europeas y Americanas. Visite este Almacén.

STED tendrá la oportunidad de adquirir premios por medio del

Cupón Comercial

SIEMPRE RECUERDE EXIJIRLO A SU COMERCIANTE.

AL COMPRAR.

Publicidad Comercial.--San Pedro Sula.
Raymundo O. Pilloni.

ZAPATERIA y TALABARTERIA

de Luis Villalobos



Ofrece al público en general un extenso surtido de CALZADO y demás artículos relacionados con la industria de suela.

Equipado con una moderna maquina costuradora eléctrica

CHAMPION

Precios los más BAJOS de la plaza

RESERVADO

El Grand Chic

Sástreria de

Salvador Handal

Panaderia El Triangulo

CAKLOS HAM Propietario

Venta de todos los de Comestibles, y se elabora el mejor PAN de la plaza. Visite EL TRIANGULO y se convencerá. Frente al Comisario

"EL ENGANIO"

J. SAADEH

Nuevo Establecimiento con gran surtido de mercaderías, sus precios sumamente baratos que estarán al alcance del más pobre. Su lema es Honradez, y equidad, ganar poco y pronto. --Contiguo al Bazar Los Muchachos

La Española

de SALVADOR GABRIE

Ofrece a su clientela un surtido completo de diferentes mercaderías a precios sin competencia.

El Nuevo Hotel

C. S. HANBALL

Se pone en conocimiento del público de dentro y fuera de la ciudad, que ha sido abierto nuevamente bajo la dirección de su antiguo propietario EL NUEVO HOTEL, está situado en la parte más céntrica de la ciudad. Este establecimiento se ofrece al servicio del público completamente reformado. Su lema es: Honradez y Buen Trato.

Frente a la Estación del Ferrocarril en esta ciudad, encontrará usted la

Tipografía "LA MARINA" SUG.

DE MANUEL FUMES

Donde podrá ordenar sus trabajos tipográficos

Ofreciéndole Atención, Esmero y Prentitud.

Administrador

Tip. "La Marina" Se a la orden de usted

Apelación del Gobierno Ghino La Azada

Tomada de las Minutas Oficiales de la Reunión del Consejo de la Liga de las Naciones 22 de Mayo de 1939.

El triple objeto de esta ciudad acción vandálica es: terrorizar a la nación china, destruir las empresas productivas, así los medios de sostenimiento del pueblo chino, y desorganizar la retaguardia del ejército Chino en la esperanza de obligar a China a capitular y a pedir la paz. Pero el efecto de esta política de terrorismo ha resultado lo contrario a lo que los japoneses esperaban conseguir. Esa misma crueldad en vez de amilanar ha endurecido el corazón del pueblo Chino para continuar con más valor su resistencia.

No hay duda que la continua perpetración de estos horrores condenada universalmente por la conciencia de la humanidad, también constituye un borrón sobre la civilización moderna y dá lugar a serias reflexiones acerca de aquellas naciones que continúan suministrándole al Japón aeroplanos y aceite, ya sea por temor a la represalia o por el beneficio que derivan algunos bolsillos privados, pues estos dos artículos lo usa el Japón como medios infernales para la carnicería en masa de civiles y para la despiadada destrucción de la propiedad privada. Desde el punto de vista humanitario solo las naciones civilizadas tienen la obligación moral de abstenerse de ayudar y apoyar inadvertidamente a la nación agresora para que lleve a cabo su obra nefasta. Cualquiera insistencia de mi parte no sería lo suficientemente vehemente para insistir al Consejo que tome las medidas que tiendan a incitar a los países que manufacturan aeroplanos y que producen aceite para que suspendan el suministro de estos artículos al Japón.

Es interesante exponer aquí que las compañías americanas manufactureras de aeroplanos respondieron favorablemente a la sugerencia hecha por el Gobierno de los Estados Unidos en el mes de Julio último para que se abstuvieran de venderle más aeroplanos al Japón y la exportación de aeroplanos fué suspendida. No hay razón alguna para que los otros Estados que integran la Liga no tomen una actitud similar a fin de evitar que el Japón continúe su carnicería de inocentes civiles.

También deseo solicitar del Consejo que tome las medidas tendientes a instituir un Comité Internacional para investigue los numerosos casos a que recurre la aviación japonesa para bombardear poblaciones civiles chinas y para que presente un informe al Consejo que éste pueda considerar y adoptar las medidas que se deseen adoptar para evitar el otroz contra la humanidad.

Ya en el pasado... tanto de la Asamblea como... este aspecto... que mi colega... el fin que... memoria el he... 5 de octubre... Canadá con... bardeos... G. bierne... de que... en la po... qu tome... table... que se... lere... rciat

La ocupación de Hainan por la armada Japonesa pone en evidencia la naturaleza y magnitud de las ambiciones imperiales de la nación Hainan situada a alguna distancia de la costa de China no tiene ningún valor militar de importancia en las operaciones del Japón contra el ejército chino en la tierra firme. Pero situado como está Hong Kong e I. de China, se convierte en un medio útil para hacer referencia a la Gran Bretaña y a Francia en el Lejano Oriente y es un pedregano para la realización de la política de avance hacia el sur, lo que está siempre presente en la mente de los imperialistas japoneses.

En varias ocasiones en el pasado he ensayado llamar la atención hacia los planes de conquista y dominio del Japón y más de una vez he aludido a los planes delimitados en el Memorial de Tanaka. A mis palabras se les dió poco valor entonces, pero las sucesivas que han dado lugar las armas japonesas recientemente y que se conforman con esos planes, son suficientes para convencer las mentes más escépticas y más sofisticadas.

[Continuará]

EL trabajo enno:lece y lustrado:mi hoja de acero, de la más fina plata.

Si me habéis visto cavar mi habilidad.

En la escarpida también --"Qué también!..."--

ver su sitio invadido por yuyos venen... siembran ellos mismos y que prosperan en forma --

Las buenas y multiformes hortalizas, nacidas en almárico, tadas con esmero, regadas con abundancia, sólo desean engordar tranquilamente y lucir a pleno sol sus ingenuos colores aldeanos.

Palidecen de rabia y claman por mí. Llego, y los malandrines invasores tiemblan. Soy para ellos espada, guadaña, hacha y sepulturero. Desaparezca y queda la tierra limpia, negra, menuda y sustanciosa.

Constancio C. Vigil.
(De "Marta y Jorge")

Por la paz

MAESTROS: ¡engranaceos en esta hora de angustia universal!

La incisa guerra seguirá hasta que acabe su obra de exterminio; pero, en lo porvenir, si vosotros queréis, no habrá más guerras. Sed, pues, conscientes de vuestro inmenso poder sobre la vida, y enalteced a la humanidad enalteciendo vuestra obra.

Sed como fuisteis en aquel sublime día en que se pronunció vuestra vocación.

¡Unid a la enseñanza habitual el doctro del abecedario del amor, el problema sencillo de la paz, el supremo civismo de la justicia! ¡No deis al mundo hombrecillos que se enfurescan y asesinan lo mismo que las bestias! Dadle hombres tan fuertes que resistan con el alma desnuda y el corazón sereno el sol de la justicia! ¡Disfundid la abominación para las armas y para las glorias homicidas! ¡Disemidad vuestro espíritu de amor en el futuro que germina al alcance de vuestra mano!

Constancio C. Vigil.
(De "El Erial")

Don Felipe Araque en la presidencia del Casino Geibeño en el próximo año

La Ceiba.--SOCIAL--El Casino Ceib no eligió una nueva directiva para el año de 1940: President: don Felipe Araque. Vice-presidente don Juan Vega. Tesorero don José Cerrón. Fiscal don Miguel H. Peña. Secretario don José B. Rivera. Pro Secretario don Hilario Henriquez. Encuentrase grave en N W Orleans el caballo don Lucas Vazquez.--Céleo Ariza.

Esperen la ultima Sensacion

La Tabacalera Central, productora de los famosos cigarrillos; Condor, Lux Royal y Magestic, dará a sus consumidores una grata sorpresa.

Esperela Esperela

Siga buscando los cupones cambiables y en efectivo.

a la Farmacia Central

del suscrito, acaban de llegar medicinas de las principales casas americanas; lo mismo que, un surtido de lociones marca "47-11" y los productos "Tres Flores" de reconocidos méritos.

Julian Oyuela Ponce

Tome Cerveza de Primera Clase

SALVA VIDA

TIENE QUE SER BUENA CUANDO SE CONSÚME TANTO

TOME

Coca-Cola

Es pura y saludable

S O C I A L

La pavimentación de las calles de la ciudad Gptal

Tegucigalpa.—SOCIAL.—Ofrecimos en nuestra información anterior referimos en forma especial a la pavimentación de la capital entre de los importantes aspectos que comprende el amplio plan de vialidad que se ha trazado el Señor Presidente de República; es a la oficina Técnica de Ingeniería importante dependencia del Ministro de Fomento Obras Públicas y Agricultura, a quien ha sido encomendada la Dirección de estos trabajos y muchos otros mas que se llevan a feliz termino en varios lugares del país: El Jefe de esta Oficina Ingeniero Lisandro Suarez y el segundo jefe Ingeniero J. Francisco Mejía realizan una labor verdaderamente meritoria, pues comprometidos de los hermosos Proyectos del Sr. Presidente y sabedores también, de los esfuerzos que se hacen al afrontar empresas de la Naturaleza de la pavimentación de las calles de Tegucigalpa y ampliación de las mismas, cooperan con entusiasmo en esa obra que significa un gran paso en favor de esa etapa de abierta prosperidad a que ha entrado Honduras, mediante la excelente gestión administrativa de un hombre que llegó a ocupar la primera magistratura del estado no para satisfacer intereses personales, sino para encauzar el país por nuevos derroteros hacia el verdadero engrandecimiento. Las calles centrales de Tegucigalpa, satisfactorias es decir, ofrecen en la actualidad un aspecto magnífico. Como en otra información dijimos, estas calles han quedado arregladas por medio de adoquinado de piedra granítica colocado sobre un colchón de arena de cinco centímetros de espesor que a su vez descansa sobre una base de piedra triturada, debidamente aplanada. Este tipo de pavimentación, según opinión de la Oficina técnica de Ingeniería es el mas duradero y el que exige menos exportaciones de dinero. Hay que agregar a este sistema de pavimentación, el otro que se ha puesto en practica en algunas calles tal como en la avenida La Paz nos referimos a la pavimentación concret usando asfalto en frío. Sobre la base preparada con piedra y con el bombeo adecuado, se deposita asfalto deludido para impermeabilizarla y asegurar la adherencia del pavimento a dicha base. Dado el interes que el Sr. Presidente de la República Gral. Carlos Andino ha demostrado por la pavimentación de nuestra Capital la Oficina Técnica de Ingeniería ha dado una eficaz organización a los trabajos respectivos pudiendo afirmarse según se nos ha informado en dicha Oficina que mas pronto se dará pavimentada una cuadra, siendo un hecho por contingencias que toda la parte central de Tegucigalpa quedará completamente pavimentada dentro de breve tiempo. Como se comprenda para los trabajos de pavimentación a que hoy nos referimos avanza en forma plausible, no obstante que la oficina aludida ha visto obligada a proceder al alineamiento cuidadoso de muchas calles dando a sus correspondientes aceras la anchura racional. Sobre el particular en el informe que la Oficina de referencia elevó al Sr. Presidente de Fomento y que corresponde al año económico anterior, se expresa respecto al acondicionamiento de tales aceras. Esta anchura subordinada a las fajas de trafico y de establecimiento de vehiculos que se ha podido asignarle a cada via, habiéndose adaptado para los primeros, tres metros y un metro ochenta y tres centímetros para las segundas. Continuaremos en boletines proximos informando a donos a otras obras de importancia que se están realizando por orden de nuestro Mandatario, tales como la reconstrucción del Teatro Nacional, modernización del parque Herrera, construcción de edificios para oficinas publicas, etc. etc —J. M. Lanza

ANTONIO H CHON

Vende toda clase de viveres a los precios más bajos de la plaza

Fina atención y esmero

Hotel HOP-LEE

Frente 1º Parque Ramón Rosa en Progreso
Servicio de comedor inmejorable.
Aseo y rapidez en todo
Cuartos bien amueblados,
Cuando visite la ciudad de El Progreso hospédece en el
HOTEL HOP-LEE

Afij Handal

Tiene variado surtido de mercaderias de toda clase y sexos.
Provisiones baratas

Bazar Santa Rita de Bishará Gáltás

Alta publico querido a comprar en esta tienda tiene un buen surtido para toda la gente

Panadería Central

DE LUCIO J. CHON Y HNO.
Elaboración del mejor pan, pasteles y repostería en general
Abarrotes y venta de artículos de primera necesidad
Paseo 100 metros antes del puente de la Cruz
MARGARITA FERNANDEZ MODISTA
A SUS ORDENES PARA TODO TRABAJO DE COSTURA
Dirección: Casa Familia Panchamé Garela

Un buen premio en dinero

Desea a Ud. el cigarrillo

BUFFALO

en la Rifa que se verificará en Tegucigalpa, D. C. El 17 del corriente mes

Busque los Cupones

¡COMPRE SU BILLETE Y HAGASE RICO!

Su felicidad esta en la **25,000.00**
LOTERIA NACIONAL

Sorteo Extraordinario de Navidad

En el billete que resulte favorecido con el premio mayor no fuere vendido en su totalidad, se distribuirá el premio, por partes iguales entre los 1,199 números que tengan la última cifra igual a la del premio mayor

Se están agotando los Billetes donde PARANKI

Ghepe Lopez y su plan de reconstrucción

San Pedro Sula.—SOCIAL. Pueblo espera labor edificadora de próxima Municipalidad que enriquecida con nobles ideas del Gral. Carias presidirá culto profesor don Julio Mendir Chepe Lopez demostró y sigue demostrando su identificación con plan reconstrucción. Allí está Palacio Municipal, maestros pagados y deudas amortizadas en gran cantidad. Esas energías honradas necesita.—Octaviano Arias.

Defiendase de la Sífilis, Viranos Rebeldes, Úlceras, con

DEPUROL

Empresa ALVAREZ

Transportes terrestres entre Potrerillos y Tegucigalpa. Servicio diario de pasajeros y carga en potentes y cómodas Baronesas

PRECIOS COMODOS
SEGURIDAD RAPIDEZ
EFICIENCIA

Nuestro agente en San Pedro Sula y en los trenes del ferrocarril nacional, señor Afij Saybe le dará toda clase de informes

Viaje usted en la Empresa ALVAREZ
Nuestra Empresa no es la única:
pero es la mejor y más seria.

Pensión "Económica" Si viene usted en via de negocio, si usted va de transito, y si cree permanecer varios dias en LIMA VIEJA, aqui le ofrece su propietario FLORENCIO VARELA, buenos cuartos amplios y ventilados a precios económicos VISITELO

C. S. HALL

Comerciante en General.

Le proporcionará en su establecimiento comercial, todo cuanto pueda usted desear. Constantemente tiene renovación de mercaderias que realiza a los más bajos precios. Completo surtido de Telas finas para satisfacer el gusto más delicado.

VIVERES

renovados diariamente se venden al por mayor y menor.

Combata el Paludismo Tomando

PALU-SANA

Busque estos productos en todas las farmacias del país

Para la Tos, Ronquera, Catarro y afecciones de las Vías Respiratorias en General

Pulmo Sano!



COMODOS Y DURABLES

Fábrica de Baules y Valijas
La Ceiba, Honduras C. A.

Para su placer y su salud

CHICLE WRIGLEY **Dulce 16**

Despues de cada comida

HOTEL BALDERACH

EL MEJOR DE ESTA CIUDAD VISITELO UD. y se convencerá **TELA**

de mimino costo, pero de gran beneficio